

**N.12**  
**DICEMBRE**  
**2015**

# GSA

**IL GIORNALE DEI SERVIZI AMBIENTALI**

postatarget  
magazine  
D0005538  
NAZ/185/2008  
Posteitaliane



**MENSILE DI GESTIONE, PULIZIA, DISINFESTAZIONE**

## TERZA PAGINA

sanificazione alimentare  
etichetta termocromica  
centri distribuzione

## GESTIONE

mercato detergenza  
sicurezza sul lavoro  
infortuni

## SCENARI

gdo e ambiente  
packaging e ambiente  
mosche e alimenti

## TECNOLOGIE

trabattelli  
pulizia pavimenti



**EDICOM**  
[www.gsanews.it](http://www.gsanews.it)



## Il sistema di dosaggio

per prodotti concentrati Sutter Professional

## è in evoluzione...

**RATIO**  
la linea di sistemi per  
il dosaggio e la diluizione  
di prodotti concentrati  
Sutter Professional.



Ampliamento  
della gamma



Nuove  
formulazioni



Nuovi sistemi  
di dosaggio

[www.sutterprofessional.it](http://www.sutterprofessional.it)  
[professionalitalia@sutter.it](mailto:professionalitalia@sutter.it)



**Sutter**  
PROFESSIONAL  
Hi-cleaning Solutions

# Sil Advanced: servizi avanzati anche per Industria e GDO



Diciamocelo chiaro: i servizi ad alta professionalità che Sil Advanced offre all'industria e alla GDO permettono di risparmiare, lavorare in sicurezza e ottimizzare i consumi energetici. In che modo? Ad esempio partendo dal cuore pulsante delle macchine, la batteria: un componente essenziale, per cui si spendono cifre importanti, ma che purtroppo sono in pochi, anche fra i tecnici, a conoscere e a gestire correttamente.

## Le batterie: come gestire il deterioramento

Prendiamo uno dei problemi più sentiti, quello del deterioramento: nell'utilizzare anche in modo ottimale gli accumulatori piombo-acido, si ha sempre un deterioramento del sistema chimico-meccanico. In parte è irreversibile. Il deterioramento irreversibile è dato dalla perdita della materia attiva delle piastre degli elementi.

## Ecco quando è recuperabile

Nel caso della "solfatazione", invece, siamo di fronte a un fenomeno recuperabile. Ad aiutarci nel ragionamento è **Gianni Tartari**, amministratore di Sil: "Spesso la vita della batteria, e la sua efficienza, sono ridotte a causa dell'accumulo di solfato di piombo. Non tutti sanno che già dopo un paio d'anni risulterebbe utile effettuare una prima ripulitura delle piastre, rimuovendo l'accumulo di solfato di piombo. Così si potrebbero ripristinare quasi completamente le condizioni iniziali."

Ma è affare da professionisti: come Sil Advanced!

Qui, però, devono entrare in scena i professionisti: come i tecnici di Sil Advanced Divisione Industriale e GDO, che sono in grado di agire chimicamente ed elettricamente, cioè sia attraverso un reagente chimico in grado di trasformare il solfato in biossido di piombo, sia con speciali macchinari in grado di distaccare elettricamente gli strati di solfato di piombo. In questo modo è possibile recuperare, almeno in gran parte, l'efficienza della batteria. Ovviamente Sil Advanced, che nasce proprio nel settore delle batterie, oltre a fornire tutte queste soluzioni è anche pronta ad offrire batterie di tutti i tipi, studiando prima le esigenze di ogni cliente e sito produttivo. In questo modo si ha sempre a disposizione la soluzione giusta e ottimale per ridurre gli sprechi e lavorare in economia ed efficienza.

tori, tra le macchine più energivore in assoluto. Molti non sanno nemmeno quanto spendono per gestire le loro batterie, ma c'è da scommettere che siano comunque cifre importanti.

## Il progetto

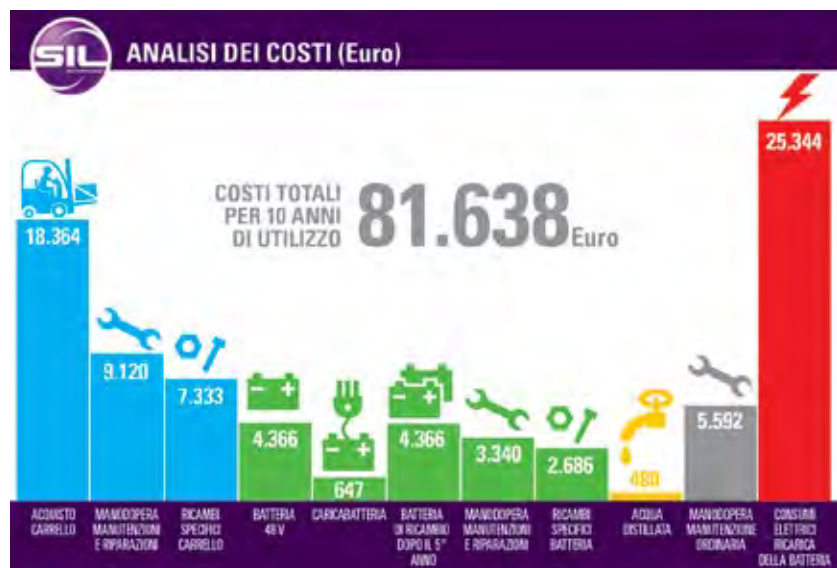
"Il nostro progetto -illustra Tartari- si rivolge a tutte le aziende che utilizzino carrelli elevatori, lavapavimenti e spazzatrici a batteria. Per le aziende "energivore" si tratta di un aiuto per adempiere al D.lgs. 102/14". Senza entrare nello specifico (anche perché, come per ogni progetto sartoriale, ciascuna soluzione è calata nel suo contesto), possiamo dire che si parla di una riduzione sensibile dei costi per la ricarica (25/30%) e di un efficientamento delle attrezzature. A guadagnarne è anche la sicurezza, che aumenta in sala di carica e, in generale, in tutte le operazioni. Strabilianti sono poi i tempi del ROI, da uno a due anni al massimo. "Per rientro operativo dell'investimento (ROI) -precisa Tartari- si intende il tempo in cui, dato il risparmio in consumo di energia e l'uso che l'azienda fa dei caricatori, viene ammortizzata la spesa per adottare questa nuova tecnologia di ricarica".

## Cifre trascurabili? Non proprio...

Nonostante questa tecnologia sia sul mercato da poco tempo, le case history raccolte da Sil Advanced sono già numerose. Dice Tartari: "Ci sono aziende che credono di spendere cifre trascurabili per la ricarica delle batterie dei loro mezzi. Poco tempo fa abbiamo affiancato una azienda, convinta che la voce "ricarica batterie" non avesse incidenza sul bilancio. Ebbene, sa quanto spendevano? Oltre 6mila euro al mese. La nostra soluzione, sia con l'acquisto, con un tempo di rientro di un anno, sia con il noleggio, ha portato un risparmio di oltre il 35%, aumentando il rispetto dell'ambiente e liberando risorse economiche per l'azienda."

[www.siladvanced.it](http://www.siladvanced.it)

8  
GSA  
DICEMBRE  
2015



## Risparmio energetico

A proposito di efficientamento e risparmio energetico, un'altra componente essenziale è il caricabatteria. A questo proposito Sil Advanced offre un apposito progetto che parte, anche in questo caso, dall'analisi dei costi ed arriva all'ottimizzazione delle risorse. Anche perché, oltre alle classiche macchine per il cleaning, lavasciuga e spazzatrici, nella GDO e in molte industrie ci sono anche i carrelli eleva-

## Quando si parla di ambiente, Kiehl c'è!

Negli ultimi anni la sensibilizzazione sulle tematiche ambientali ha trovato largo spazio sui media e nell'opinione pubblica. Come ben sappiamo, inoltre, gli impatti negativi dei cambiamenti climatici sono ormai cosa nota e mettono a tacere ogni possibile perplessità a riguardo.



e meccanico. Tra le ultime novità, l'azienda ha introdotto sul mercato due nuove formulazioni Ecolabel: Avenis Foam per la pulizia dei servizi igienici e Rivamat per la pulizia di grandi superfici con lavasciuga. Quest'ultimo è la soluzione ideale per centri com-

merciali ed industrie particolarmente attente agli aspetti ambientali. E' un detergente privo di tensioattivi, altamente efficace già a basse concentrazioni, economico in uso.

[[www.kiehl-group.com](http://www.kiehl-group.com)]

[[www.kiehl-App.com](http://www.kiehl-App.com)]



Kiehl, azienda che da sempre mostra particolare attenzione verso gli aspetti sociali e ambientali, è pioniera in questo senso: da oltre 30 anni adotta principi di prevenzione dell'impatto ambientale immettendo sul mercato prodotti con alto livello di concentrazione ed altissima

resa, evitando movimentazioni di volumi e pesi. In più, ha sviluppato una linea di prodotti certificati Ecolabel, in grado di soddisfare le normali esigenze di lavoro nel massimo rispetto dell'ambiente, delle persone che vi operano e dei materiali che ne vengono a contatto. Ad oggi la gamma Kiehl Ecolabel conta 23 prodotti per le diverse applicazioni come superfici, area bagno, lavaggio stoviglie a mano



DIVISIONE  
**CLEANING  
PROFESSIONALE**

Macchine e prodotti per le specifiche esigenze di imprese private ed enti pubblici, dal piccolo ufficio alla grande industria.

DIVISIONE  
**INNOVATIVE  
CUSTOMIZED  
SOLUTIONS**

Analisi e progetti sul core business, interventi su misura, consulenza selezione prodotti, formazione ed addestramento del personale.

**SIL ADVANCED SRL**

FIDENZA (PR) - 0524 525821 - [www.siladvanced.it](http://www.siladvanced.it)